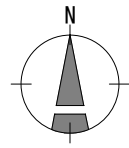

デイサービスセンター樽前慈生園・樽前慈生園居宅介護支援事業所移転建設工事

令和6年度

■建築計画概要

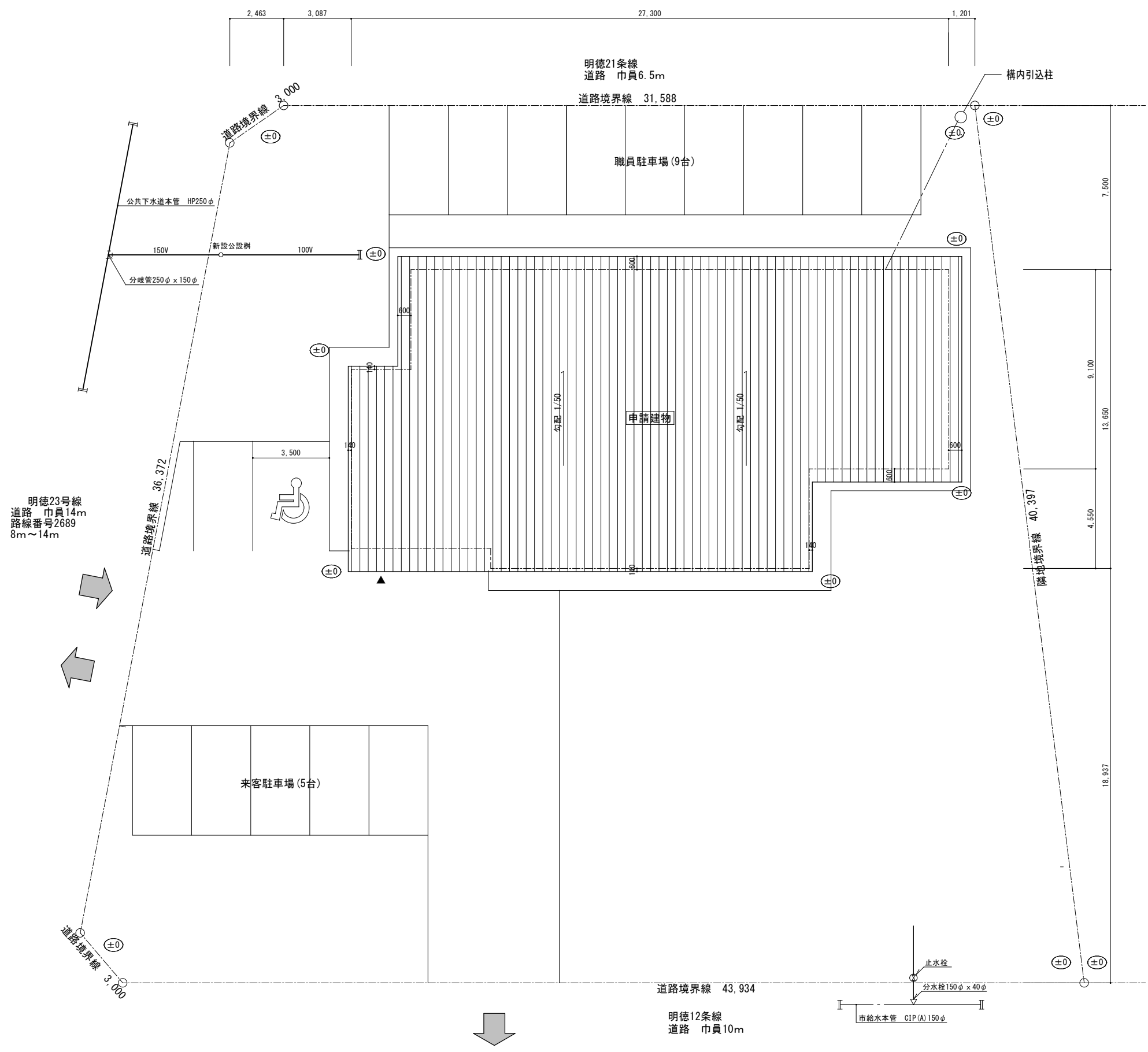
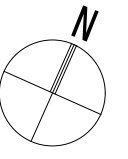
計画名称	デイサービスセンター榊前慈生園・榊前慈生園居宅介護支援事業所移転建設工事
地名地番	苫小牧市明徳町2丁目24
都市計画区域	市街化区域
用途地域	第一種中高層住居専用地域 容積率 200%、建ぺい率 60%
地区計画等	
防火地域	指定無し
日影規制	敷地境界線から5mを超え10m以内：3時間、10mを超え：2時間
道路幅員	北側：6.50m 西側：8.00m 南側：10.00m 接道距離 117.894m
敷地面積	申請敷地面積 1,592.54m ²



計画地：苫小牧市明徳町2丁目24

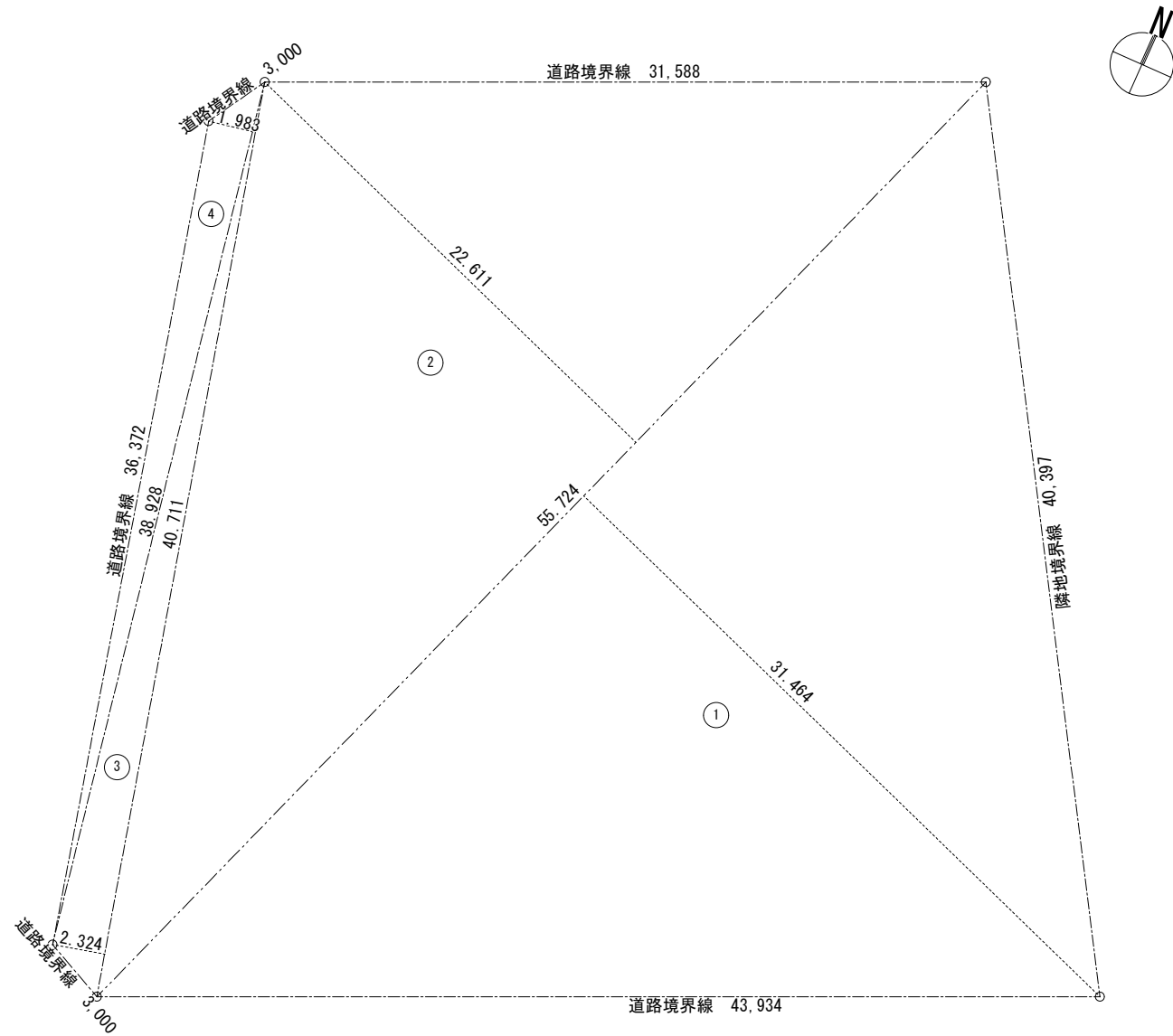
付近見取図

設務 計所 事名	有限会社 本田建築事務所 建築士事務所登録 (昭) 第102号 管理棟数士 本田 不二夫 1級建築士 第210049号	設計 図名 称	付近見取図	編 尺	工 事 名	デイサービスセンター榊前慈生園・ 榊前慈生園居宅介護支援事業所移転建設工事
	審査		主技 術 任 務 担 当			令和 6年 3月



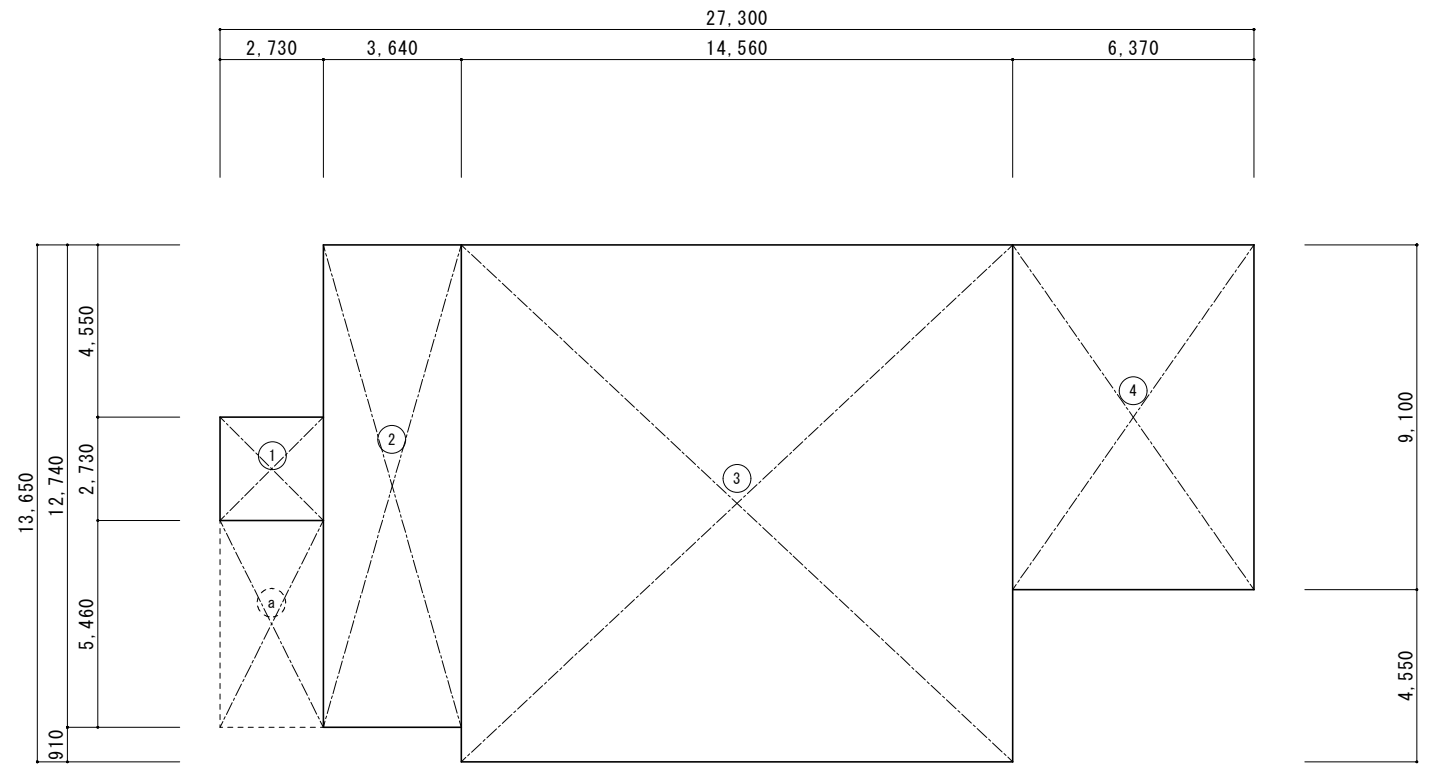
※(±0)は現況地盤レベル=設計GL±0を示す

設計事務所 番 号	有限会社 本田建築事務所 建築士事務所登録(国)第102号 管理建築士 本田 平二夫 1級建築士 第210049号			設計 図 名 称	配置図		縮 尺	工 事 名	デイサービスセンター樽前慈生園・ 樽前慈生園居宅介護支援事業所移転建設工事
	番 号	主 技 術 任 務	担 当		令和 6年 3月	枚の内 A-07号			



敷地求積図 S=1/300

敷地面積求積表		
	計算式	面積
①	55.724×31.464	1,753.299936
②	55.724×22.611	1,259.975364
③	40.711×2.324	94.612364
④	38.928×1.983	77.194224
倍面積小計		3,185.081888
敷地面積		1,592.54 m ²



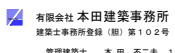
建物求積図 S=1/200

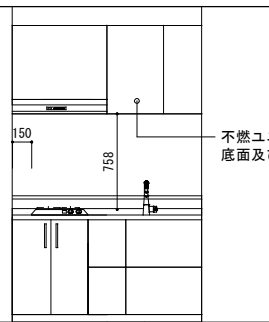
床面積求積表			建築面積求積表		
	計算式	面積		計算式	面積
①	2.73×2.73	7.4529	a	2.73×5.46	14.9058
②	3.64×12.74	46.3736			
③	14.56×13.65	198.7440			
④	6.37×9.10	57.9670			
小計		310.5375	小計		14.9058
延床面積		310.53 m ²	① ~ ④ + 14.9058		325.4433
			建築面積		325.44 m ²

■屋外仕上表		■特記事項		凡例		特記事項		
屋根	長尺カラーガルバリウム鋼板 t=0.35 (防水工法) 認定番号: NM-8697、改質アスファルトルーフィング下葺、F P 板 t=2.0 下貼、構造用合板 t=1.2	換気口	アルミ(ステンレス) セルフード	GB	石膏ボード t9.5 準不燃 第0M-9828号 石膏ボード t12.5,15 不燃 第NM-8619号	超防汚性長尺シート t2.0	ロンシール工業㈱: サニタリウム同等品	
軒 裏	軒天防火ボード t=1.2 認定番号: QF045RS-0081 目止板貼 E P-G 樹脂製 L 型通気材			GB-D	化粧石膏ボード 不燃 第NM-8613号	長尺シート t2.0	ロンシール工業㈱: ロンリウム オブセル C T 同等品	
外 壁	窯業系サイディング t=16 (通気工法) 認定番号: (防火構造)PC030BE-9201 (延焼のおそれのある部分)	断熱仕様	天井: 吹込み用グラスウール断熱材 18kg t300 JIS A9523 外壁: 充填断熱材高性能 GW 20kg t105 防湿気密フィルム: 住宅用プラスチック系防湿フィルム t0.15 JIS A6930-1997 先張り工法	GB-D (吸音)	化粧吸音石膏ボード 不燃 第NM-0879号	長尺シート t2.5 (防滑性)	ロンシール工業㈱: ロンレイド A S 同等品	
	長尺カラーガルバリウム鋼板 t=0.4 立平葺 @300			GB-S	シーリング石膏ボード t9.5 準不燃 第0M-0898号 シーリング石膏ボード t12.5 不燃 第NM-9639号	長尺シート t4.5	ロンシール工業㈱: ウェルリウム C T 同等品	
基礎	F P 板 t50 打込の上、ラスモルタル t30 撒り仕上			GB-F	強化石膏ボード 不燃 第NM-8615号	浴室用長尺シート t2.8 (防滑性)	東リ㈱: バスナ同等品	
ポーチ	床: 透水性弾性舗装材 t10 壁: 防火サイディング t=16 (通気工法) 軒天: 軒天防火ボード t=1.2 目止板貼 E P-G				化粧 F B	化粧フレキシブルボード 不燃 第NM-8577号	化粧ケイカル板 t6	アイカ工業㈱: ルナライト H D 同等品
スロープ	スロープ床: 透水性弾性舗装材 t10 屋外用壁付樹脂被覆手摺 3.4φ			土間下(内部): F P 板 t=50 (B 類3種)、ポリフィルム t0.15	ケイカル板	ケイカルシウム板 不燃 第NM-8578号	窯業系サイディング t=16 (外壁)	ニチハ㈱: しづま V 同等品
笠木・水切	カラーガルバリウム鋼板 t=0.4加工			土間下(外部): F P 板 t=30 (B 類3種)	化粧ケイカル板	化粧ケイカルシウム板 不燃 第NM-1453号	メラミン不燃化粧板 t3	アイカ工業㈱: セラール同等品
		浴室コンクリート立上り(内部): F P 板 t=30 (B 類3種)	バスパネル 準不燃		準不燃 第0M-0515-1号	アイカ工業㈱: セラール同等品		
			メラミン不燃化粧板		不燃 第NM-2183号	アイカ工業㈱: セラール同等品		
				V C	ビニルクロス (不燃)	塗装略号		
		建具関係	一般: 高性能樹脂サッシ: EW (LIXIL) 同等品、高断熱複層ガラス使用	M	モルタル	S O P	合成樹脂調合ペイント	
			玄関: アルミ製フロントサッシ	W	木	E P	合成樹脂エマルジョンペイント	
						W U C	水性ウレタンクリアー	

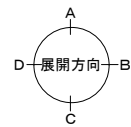
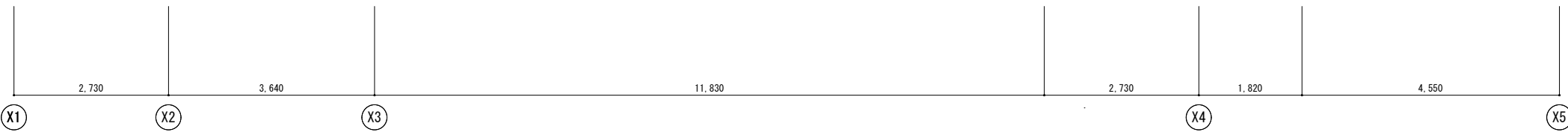
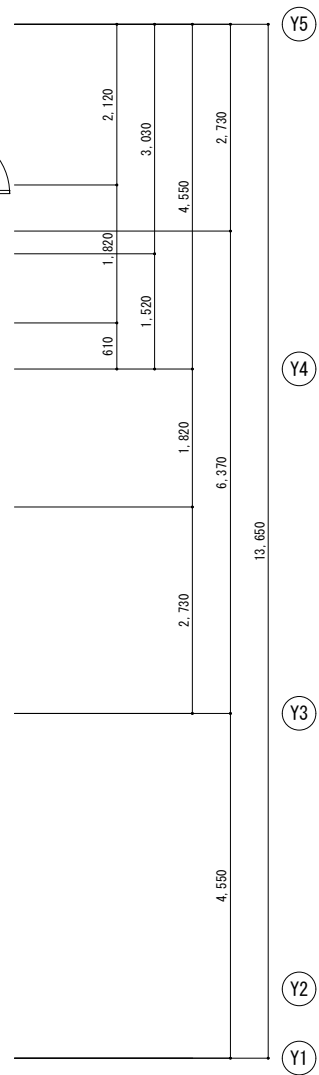
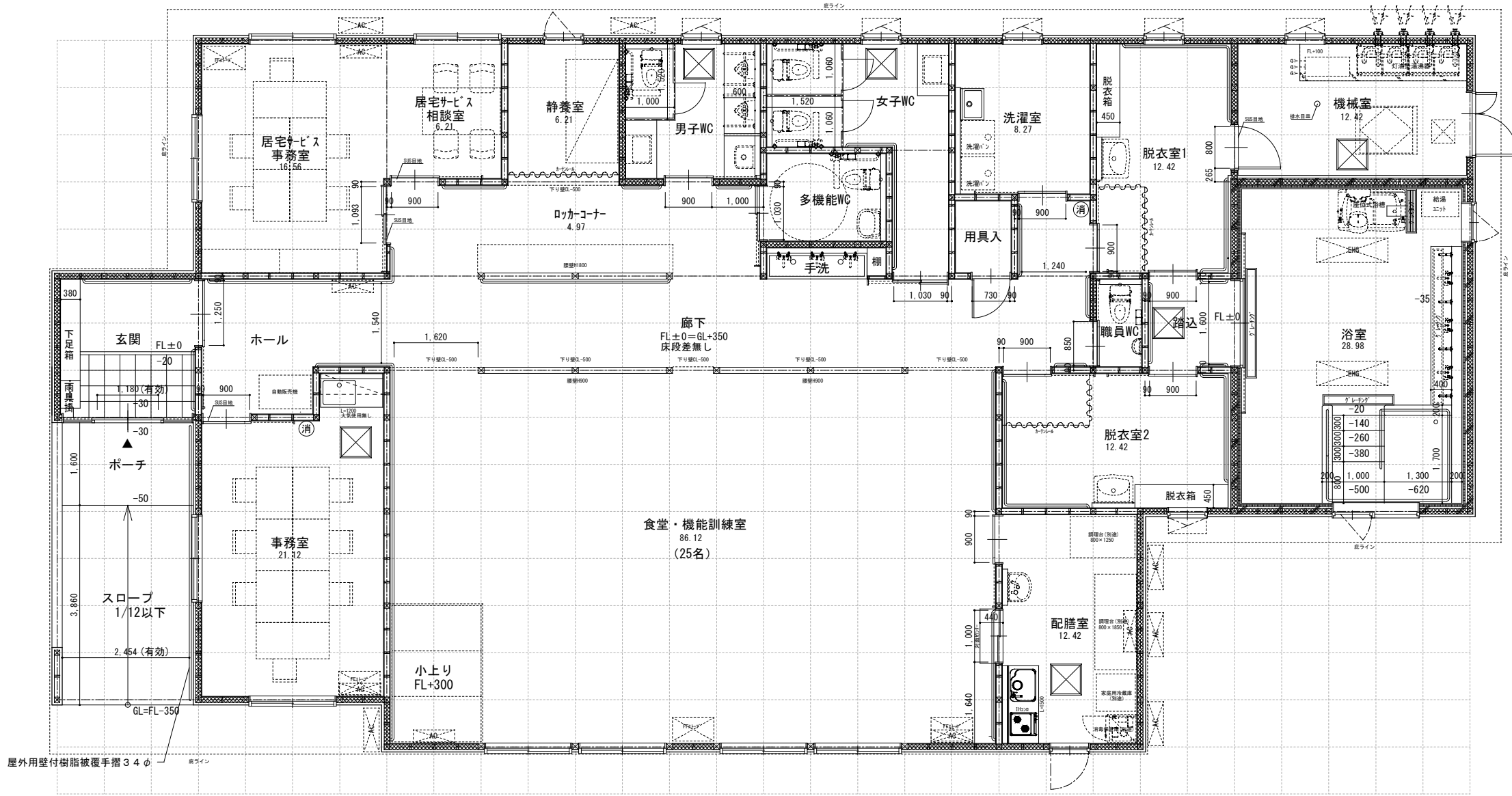
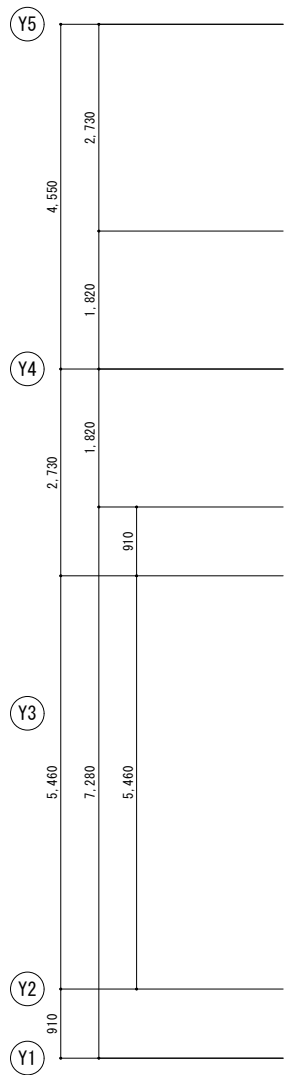
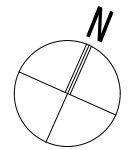
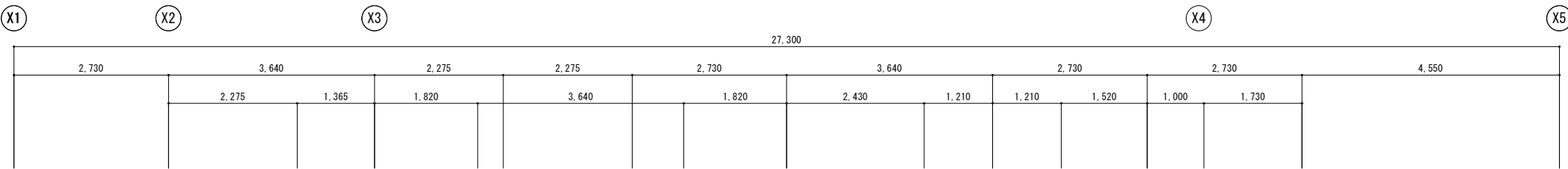
■内部仕上表												
1階	室名	床		巾木		壁		廻り縁	天井		天井高	備考
		下地	仕上	仕上	高さ	下地	仕上		下地	仕上		
	玄関	M	磁器質タイル 300*300	タイル 上葺: SUS PL1.5曲加工	80~90	GBt12.5	V C 貼	合成樹脂	GB t9.5 W	V C 貼	2.520~ 2.530	集成材手摺、下足箱、雨具掛
	ホール・廊下	コンクリート金ごて	長尺シート t4.5	塩ビ巾木	60	GB-Ft12.5 GBt12.5	V C 貼	合成樹脂	GB t9.5 W	V C 貼	2.500	集成材手摺、ライニング天端: ストフォーム、手洗シンク、化粧鏡 壁天端: 集成材 W U C、消火器、可動棚 3 段: ポリ合板
	ロッカーコーナー	コンクリート金ごて	長尺シート t4.5	塩ビ巾木	60	GB-Ft12.5 GBt12.5	V C 貼	合成樹脂	GB t9.5 W	V C 貼	2.500	集成材手摺
	食堂・機能訓練室	コンクリート金ごて	長尺シート t4.5	塩ビ巾木 南面: 青木 W U C	60 175	GB-Ft12.5 GBt12.5	V C 貼	合成樹脂	W	GB-D t9.5	2.700	集成材手摺 小上り: 和紙畳、集成材 W U C H=300 天井点検口 450 角
	配膳室	コンクリート金ごて	厨房用長尺シート t2.0 (防滑性強化タイプ)	床材立上 (上部、アルミ見切材)	100	GBt12.5 不燃 GB-Ft12.5 不燃	化粧ケイカル板 t6 流し前: ステンレス板貼	合成樹脂	GB-S t9.5 不燃 W	化粧ケイカル板 t6	2.500	既製流し台、既製吊戸棚 SUSライニング天端、対面カウンター: ストフォーム 床下点検口 600 角 天井点検口 450 角
	事務室	コンクリート金ごて	タイルカーペット t6.5	塩ビ巾木	60	GB-Ft12.5 GBt12.5	V C 貼	合成樹脂	W	GB-D t9.5	2.500	既製流し台、既製吊戸棚 ライニング天端: ストフォーム 床見切: SUS 目地 天井点検口 450 角
	居宅サービス事務室・相談室	コンクリート金ごて	タイルカーペット t6.5	塩ビ巾木	60	GB-Ft12.5 GBt12.5	V C 貼	合成樹脂	W	GB-D t9.5	2.500	床見切: SUS 目地 天井点検口 450 角
	静養室	コンクリート金ごて	長尺シート t2.0	塩ビ巾木	60	GB-Ft12.5 GBt12.5	V C 貼	合成樹脂	W	GB-D t9.5	2.500	カーテンレール S
	男子 WC	コンクリート金ごて	超防汚性長尺シート t2.0 汚垂れ石: セラミック	塩ビ巾木	60	GB-Ft12.5 GBt12.5	V C 貼 小便器前: メラミン不燃化粧板 t3	合成樹脂	W	GB-D t9.5	2.500	手摺、紙巻器、化粧鏡、手洗カウンター ライニング天端: ポストフォーム
	女子 WC	コンクリート金ごて	超防汚性長尺シート t2.0	塩ビ巾木	60	GB-Ft12.5 GBt12.5	V C 貼	合成樹脂	W	GB-D t9.5	2.500	手摺、紙巻器、化粧鏡、手洗カウンター ライニング天端: ポストフォーム
	多機能 WC	コンクリート金ごて	超防汚性長尺シート t2.0	塩ビ巾木	60	GB-Ft12.5 GBt12.5	V C 貼	合成樹脂	W	GB-D t9.5	2.500	手摺、紙巻器、化粧鏡 ライニング天端: ポストフォーム 天井点検口 450 角
	職員 WC	コンクリート金ごて	超防汚性長尺シート t2.0	塩ビ巾木	60	GB-Ft12.5 GBt12.5	V C 貼	合成樹脂	W	GB-D t9.5	2.500	紙巻器、壁付手洗器、化粧鏡 ライニング天端: ポストフォーム
	用具入	コンクリート金ごて	長尺シート t2.0	塩ビ巾木	60	GB-Ft12.5 GBt12.5	V C 貼	合成樹脂	W	GB-D t9.5	2.500	
	洗濯室	コンクリート金ごて	長尺シート t2.0	塩ビ巾木	60	GB-Ft12.5 GBt12.5	V C 貼	合成樹脂	W	GB-D t9.5	2.500	防水パン x 2、手洗い: SUS シンク ライニング天端: ポストフォーム
	脱衣室 1	コンクリート金ごて	長尺シート t2.5 (防滑性)	塩ビ巾木	60	GB-Ft12.5 GBt12.5	V C 貼	合成樹脂	W	GB-D t9.5	2.500	集成材手摺、カーテンレール S、脱衣箱 ライニング天端: ストフォーム、洗面化粧台、化粧鏡 天井点検口 450 角
	脱衣室 2	コンクリート金ごて	長尺シート t2.5 (防滑性)	塩ビ巾木	60	GB-Ft12.5 GBt12.5	V C 貼	合成樹脂	W	GB-D t9.5	2.500	集成材手摺、カーテンレール S、脱衣箱 ライニング天端: ストフォーム、洗面化粧台、化粧鏡 天井点検口 450 角
	踏 込	コンクリート金ごて	長尺シート t2.5 (防滑性)	塩ビ巾木	60	GBt12.5	V C 貼	合成樹脂	W	GB-D t9.5	2.500	集成材手摺 床下点検口 600 角
	浴 室	コンクリート+シート防水 +押えコンクリート t70	浴室用長尺シート t2.8 (防滑性) 浴槽内: 50 角磁器質タイル (モルタル下地)			コンクリート+シート防水 耐水合板 t12+防湿シート	50 角磁器質タイル バスパネル 準不燃	合成樹脂(専用品)	W 耐水合板 t9+防湿シート	バスパネル 準不燃	2.500~ 2.535	SUS 手摺、SUS グレーチング、耐食鏡 洗い場カウンター、浴槽縁石: 御影石 天井点検口 450 角
	機械室	コンクリート金ごて	防塵塗装				ケイカル板 t12		W	ケイカル板 t9	2.500	床見切: SUS 目地 機械基礎、排水目皿 天井点検口 450 角

* 梁、火打ち、方杖、柱等の木構造材現しとなる部分は、W U C 塗装とする。
* カーテン、布製ブラインド、カーペット等使用する場合は消防法で定める基準以上の防炎性能を有するものとする。

設務 計所 事名	 有限会社 本田建築事務所 建築士事務所登録 (昭) 第 102 号 管理棟数士 本 田 不 次 夫 1 級建築士 第 210049 号	設計 図名 称	仕上表	縮 尺	工 事 名	デイサービスセンター梅前慈生園・ 梅前慈生園居宅介護支援事業所移転建設工事
						令和 6 年 3 月
審査	主技 術 任 者	担 当				



流し台展開図 1/30

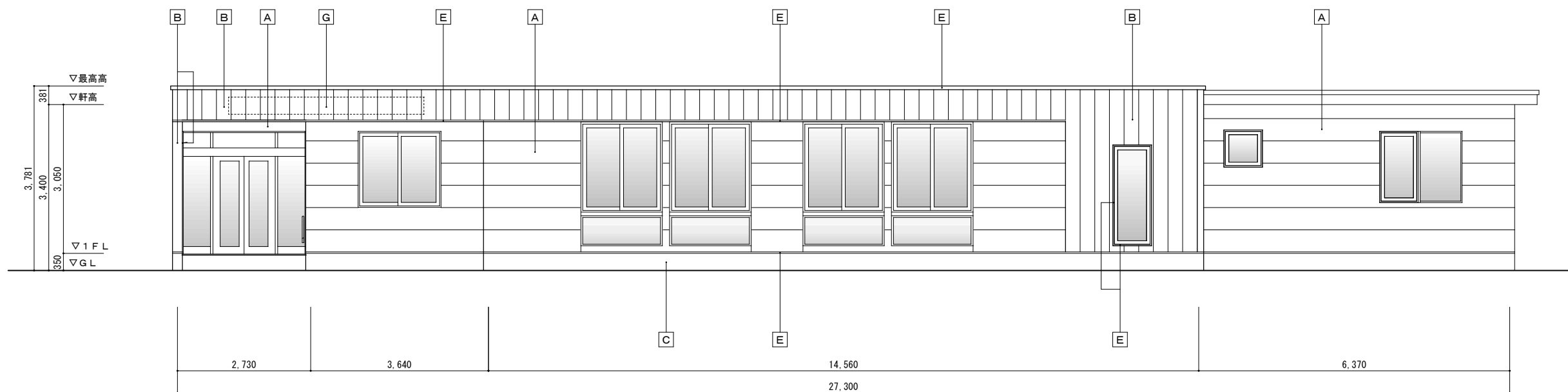


凡例

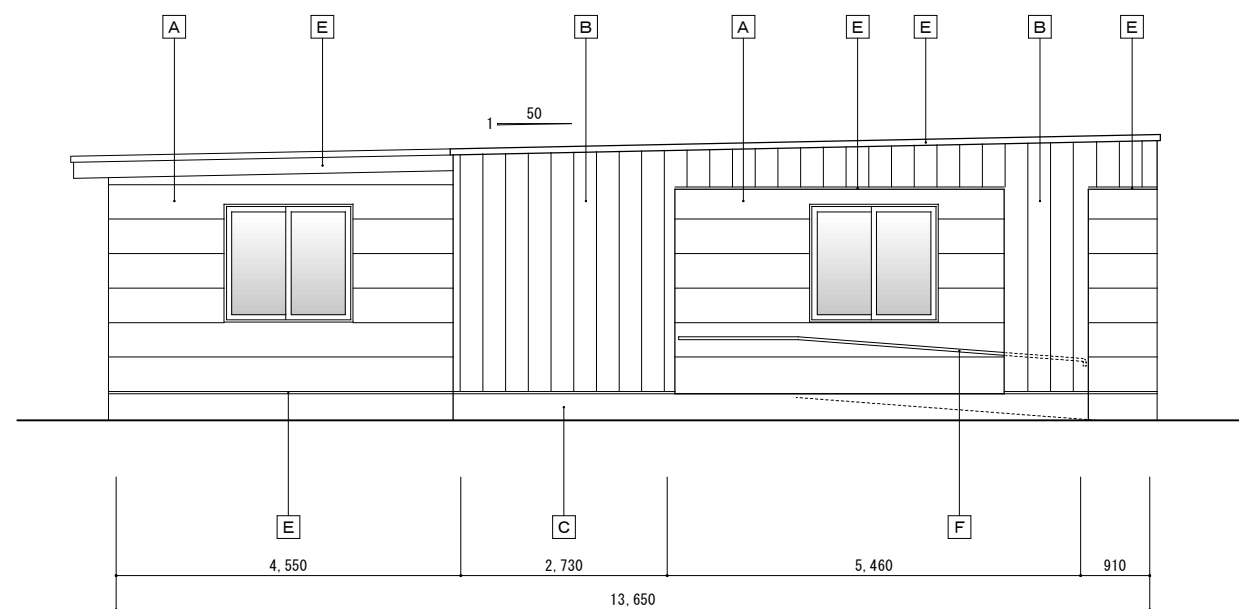
	床下点検口 600×600
	A B C 粉末消火器 (10型)
	エアコン (設備工事)

設計事務所 有限会社 本田建築事務所 建築士事務所登録 (昭) 第102号
管理棟監事 本田 不二夫 1級建築士 第210049号
主技 担任者
担 当

設計図名 平面図
縮尺 1/50 1/100
工事名 デイサービスセンター榊前慈生園・ 榊前慈生園居宅介護支援事業所移転建設工事
令和 6年 3月



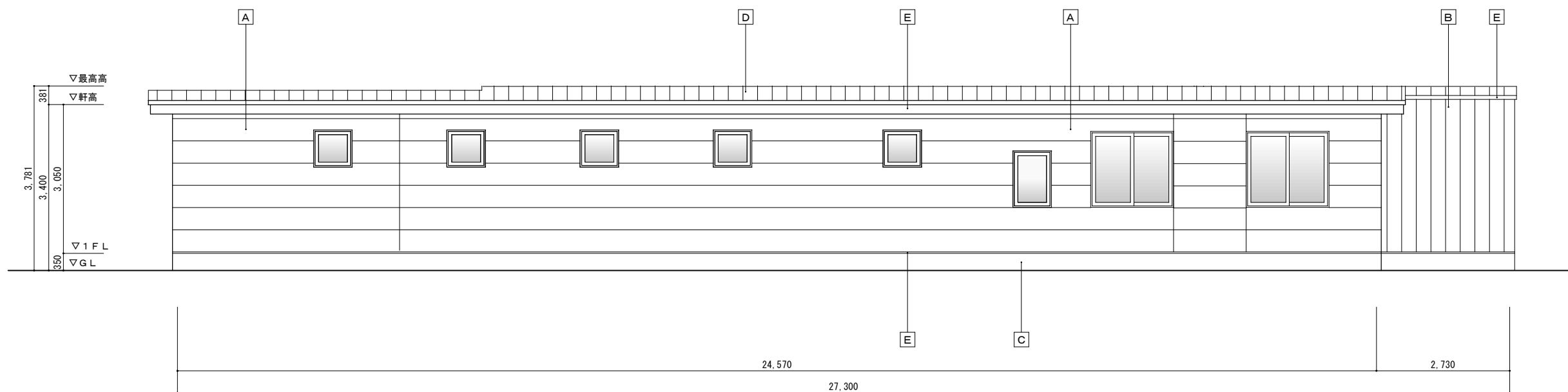
南側立面図



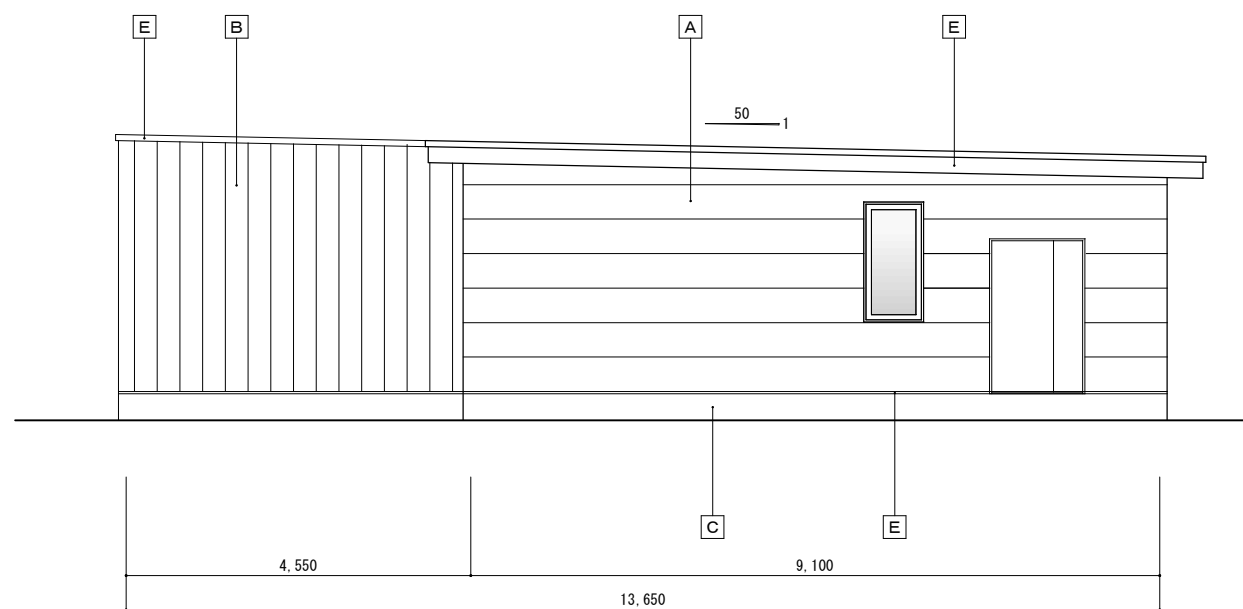
西側立面図

凡例

A	外壁：窯業系防火サイディング t 16 (横貼)	E	水切、破風、役物等：カラーガルバリウム鋼板 t 0.4 加工	I		設計事務所 有限会社 本田建築事務所 建築士事務所登録 (昭) 第102号 管理棟監事 本田 不二夫 1級建築士 第210049号 審査 主技 担 術 当 任者	設計 図名 称 立面図-1	縮 尺 1/50 1/100	工 事 名 デイサービスセンター樽前慈生園・ 樽前慈生園居宅介護支援事業所移転建設工事	令和 6年 3月	枚の内 A-11号
B	外壁：長尺カラーガルバリウム鋼板 t 0.4 立平葺@300	F	外部用壁付手摺：既製アルミ手摺 (塩ビ笠木) 34φ	J							
C	基礎：ラスモルタル t 20 櫛引仕上	G	館名サイン (サイン工事)	K							
D	屋根：長尺カラーガルバリウム鋼板 t 0.35 (防水工法)			L							



北側立面図



東側立面図

凡例

A	外壁：窯業系防火サイディング t 16 (横貼)	E	水切、破風、役物等：カラーガルバリウム鋼板 t 0.4 加工	I		設務 計所 事名 有限会社 本田建築事務所 <small>建築士事務所登録 (昭) 第102号</small> <small>管理棟監事 本田 不二夫 1級建築士 第210049号</small> 審査 <small>主技 担</small> <small>術 当</small> <small>任 者</small>	設計 図名 称 立面図-2	縮 尺 1/50 1/100	工 事 名 デイサービスセンター樽前慈生園・ 樽前慈生園居宅介護支援事業所移転建設工事
B	外壁：長尺カラーガルバリウム鋼板 t 0.4 立平葺@300	F	外部用自立型手摺：既製アルミ手摺 (塩ビ笠木) 34φ	J					
C	基礎：ラスモルタル t 20 櫛引仕上			K					
D	屋根：長尺カラーガルバリウム鋼板 t 0.35 (防水工法)			L					